



КОМИТЕТ ИМУЩЕСТВЕННЫХ ОТНОШЕНИЙ
АДМИНИСТРАЦИИ ПЕРМСКОГО МУНИЦИПАЛЬНОГО РАЙОНА

РАСПОРЯЖЕНИЕ

13.11.2019

№ 1555

**Об установлении публичного
сервитута на часть земельного
участка с кадастровым номером
59:32:3290001:10618**

В соответствии со ст. 23, гл. V.7 Земельного кодекса Российской Федерации, Федеральным законом от 25.10.2001 № 137-ФЗ «О введении в действие Земельного кодекса Российской Федерации», пп. 3.7.5 п. 3.7 разд. 3 Положения о комитете имущественных отношений администрации Пермского муниципального района, утвержденного решением Земского Собрания Пермского муниципального района Пермского края от 22.12.2016 № 178 (в ред. от 28.02.2019 № 370), на основании ходатайства открытого акционерного общества «Межрегиональная распределительная сетевая компания Урала» (ИНН 6671163413, ОГРН 1056604000970) (далее - ОАО «МРСК Урала») от 04.09.2019 № 6492:

1. Установить публичный сервитут площадью 52 кв.м на часть земельного участка с кадастровым номером 59:32:3290001:10618, расположенного по адресу: Пермский край, Пермский район.

Цель: эксплуатация линейного объекта ВЛ-35 кВ отпайка на ПС «Восход» от ВЛ-35 кВ Муллы-Усть-Качка Ц.№1,2.

Срок: 49 лет.

2. Утвердить границы публичного сервитута земельного участка, указанного в п. 1 настоящего распоряжения, согласно прилагаемой схеме расположения границ публичного сервитута.

3. Срок, в течение которого использование указанного в п. 1 настоящего распоряжения земельного участка в соответствии с его разрешенным использованием будет невозможно или существенно затруднено в связи с осуществлением сервитута – не установлен.

4. Порядок установления зон с особыми условиями использования территорий и содержание ограничений прав на земельные участки в границах таких зон установлен Постановлением Правительства РФ от 24.02.2009 № 160 «О порядке установления охранных зон объектов электросетевого хозяйства и

особых условий использования земельных участков, расположенных в границах таких зон».

5. Плата за публичный сервитут не устанавливается.

6. Комитету имущественных отношений администрации Пермского муниципального района в течение 5 рабочих дней со дня подписания настоящего распоряжения:

6.1. Направить настоящее распоряжение правообладателю земельного участка, указанного в п. 1 распоряжения;

6.2. Направить настоящее распоряжение в Управление Федеральной службы государственной регистрации, кадастра и картографии по Пермскому краю;

6.3. Направить настоящее распоряжение в ОАО «МРСК Урала», а также сведения о лицах, являющихся правообладателями земельных участков, сведения о лицах, подавших заявления об учете их прав (обременений прав) на земельные участки, способах связи с ними, копии документов, подтверждающих права указанных лиц на земельные участки;

6.4. Направить настоящее распоряжение в администрацию Усть-Качкинского сельского поселения для опубликования в порядке, установленном для официального опубликования (обнародования) муниципальных правовых актов уставом поселения.

7. Разместить настоящее распоряжение на сайте Пермского муниципального района www.permraion.ru.

8. Настоящее распоряжение вступает в силу со дня его подписания.

9. Контроль исполнения распоряжения оставляю за собой.

И. о. председателя комитета
имущественных отношений
администрации Пермского
муниципального района

Ю.А. Пермякова

Приложение
к распоряжению
комитета имущественных
отношений администрации
Пермского муниципального района
от 13.11.2019 № 1555

Схема расположения границ публичного сервитута

Объект: ВЛ-35 КВ ОТПАЙКА НА ПС «ВОСХОД» ОТ ВЛ-35 КВ МУЛЛЫ – УСТЬ-КАЧКА Ц.№1,2

Местоположение: край Пермский, р-н Пермский, с/п Усть-Качкинское

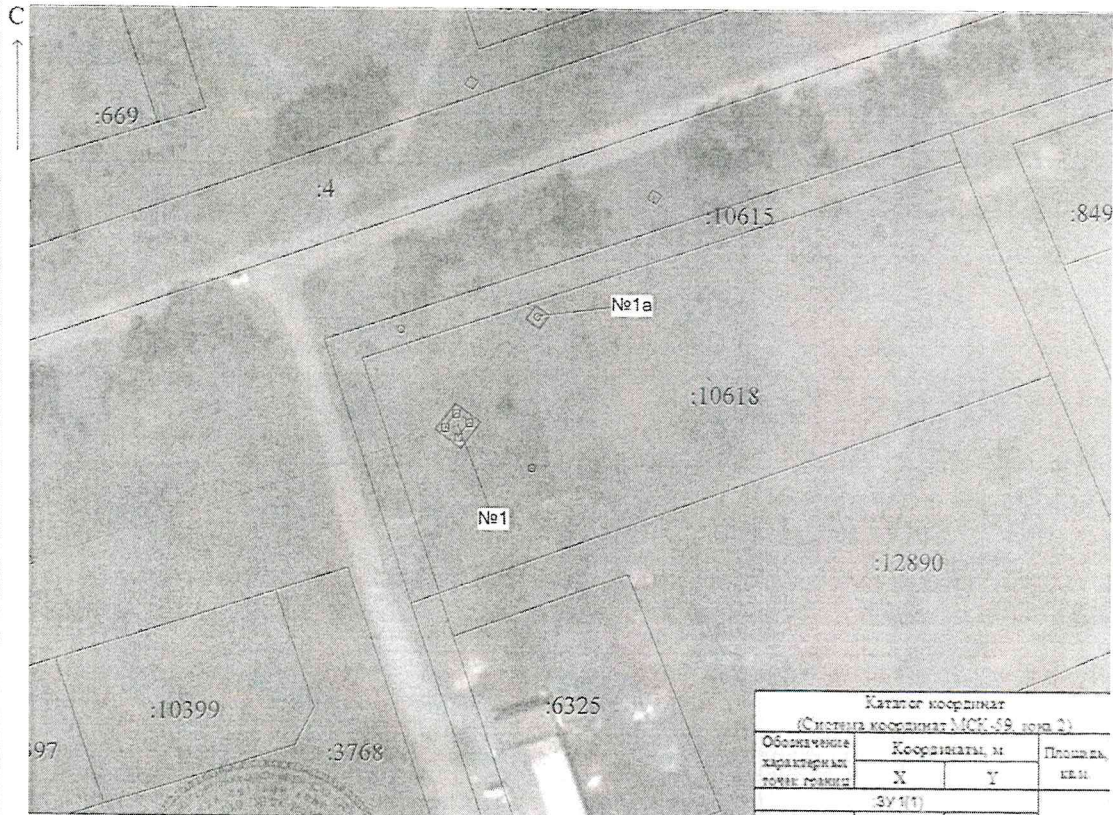
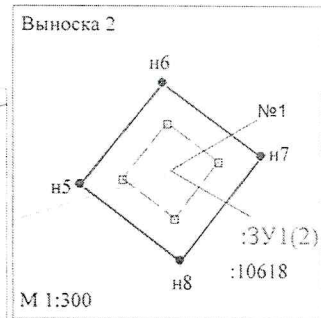
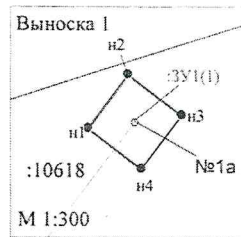
Площадь земель и/или части земельного участка, кв.м. 52

Категория земель: Земли сельскохозяйственного назначения

Описание границ смежных землепользователей:
от точки н1 до точки н1, от точки н5 до точки н5 - земельный
участок с кадастровым номером 59:32:3290001:10618

Условные обозначения:

- н1 - обозначение характерной точки проектной границы публичного сервитута
- :ЗУ1 - проектные границы публичного сервитута
- :10618 - границы и номер земельного участка, сведения о котором внесены в ЕГРН
- ВЛ-35 КВ ОТПАЙКА НА ПС «ВОСХОД» ОТ ВЛ-35 КВ МУЛЛЫ – УСТЬ-КАЧКА Ц.№1,2
- №1 - обозначение и номер опоры ЛЭП



Каталог координат (Система координат МСК-59, зона 2)				
Обозначение характерных точек границ	Координаты, м		Площадь, кв.м	
	X	Y		
ЗУ1(1)				
н1	516395.48	2201460.82	11,22	
н2	516396.16	2201464.84		
н3	516395.14	2201467.61		
н4	516393.47	2201465.50		
н1	516395.48	2201460.82	41,13	
ЗУ1(2)				
н6	516373.45	2201444.29		
н6	516378.65	2201448.40		
н7	516374.85	2201453.36		
н8	516366.68	2201446.30		
н8	516373.45	2201444.29		

